

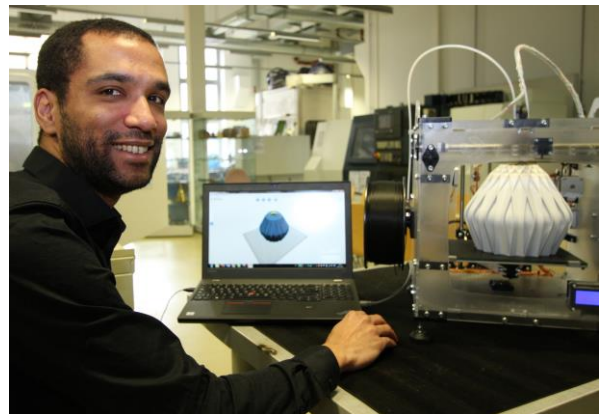
Modellfabrik 3D-Druck, Individualisierte Produktion und Digitale Arbeitswelten

Die Modellfabrik 3D-Druck, Individualisierte Produktion und Digitale Arbeitswelten des Mittelstand 4.0-Kompetenzzentrums Ilmenau befindet sich in Jena an der Ernst-Abbe-Hochschule.

Angebote zum 3D-Druck

Wir zeigen Ihnen konkrete Mehrwerte durch den Einsatz von 3D-Druck-Verfahren.

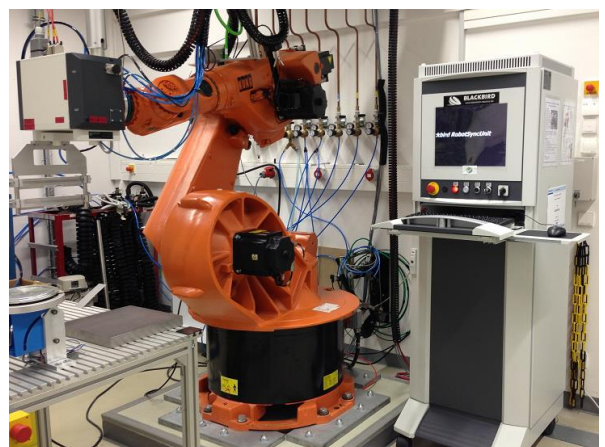
- ✓ Welche Verfahren gibt es, um Bauteile additiv zu fertigen? Welche Vor- und Nachteile haben sie?
- ✓ Was ist bei der Erstellung, Bearbeitung und beim Austausch von 3D-Druck-Dateien zu beachten?
- ✓ Welche Voraussetzungen müssen gegeben sein, um additive Fertigungsverfahren in das bestehende Produktionsumfeld zu integrieren?



Angebote zur Individualisierung von Produkten

Wir zeigen Ihnen in unserer Modellfabrik, wie man Produkte und Produktion individualisieren kann.

- ✓ Welche Möglichkeiten bietet der Einsatz von automatisierten Roboter- und Montagesystemen, um Fertigungsprozesse zu flexibilisieren?
- ✓ Welche Potenziale bietet eine vernetzte Lasermaterialbearbeitung? Welche Risiken gibt es dabei?
- ✓ Wie helfen eine dialogbasierte Prozessentwicklung und die Anwendung von Simulationen bei der flexiblen Gestaltung von Fertigungsabläufen?



Fotos: AG Bliedtner | EAH Jena

Ihr Kontakt

Prof. Dr. Jens Bliedtner
Constance Möhwald, Patrick Ongom-Along, Ralf Klinkowski

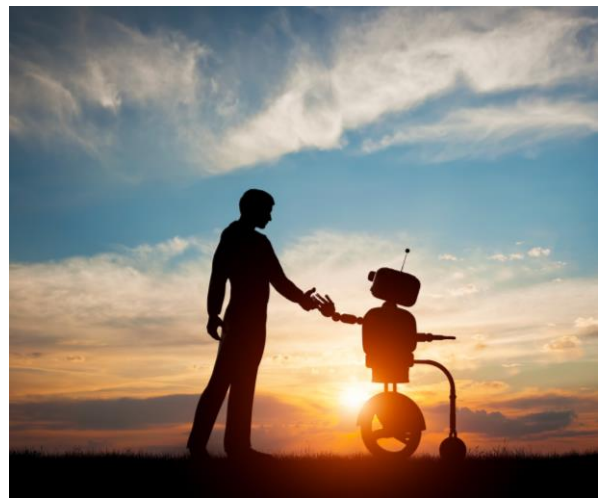
Telefon: +49 (3641) 205-128 | Mail: fab3ddruck@eah-jena.de
Ernst-Abbe-Hochschule Jena | Carl-Zeiss-Promenade 2 | 07745 Jena
www.kompetenzzentrum-ilmenau.digital

Modellfabrik 3D-Druck, Individualisierte Produktion und Digitale Arbeitswelten

Angebote im Bereich Digitale Arbeitswelten

Wir unterstützen Sie bei der Entwicklung von Konzepten zur Gestaltung der Arbeitsorganisation und neuen Formen von Weiterbildung, Führung und Zusammenarbeit.

- ✓ Welche Arbeitsprozesse erfordern Anpassungen an die Arbeitsorganisation?
- ✓ Wie wirkt sich dies auf die Anforderungen an die Beschäftigten aus?
- ✓ Wie kann ich Mitarbeiter angemessen beim digitalen Wandel mitnehmen?
- ✓ Welche Beanspruchungen entstehen und welche Entlastungspotenziale gibt es?



© Foto: Fotolia | Photocreo Bednarek

Nutzen Sie unsere:

- ✓ Informationsgespräche und Informationstage
- ✓ Werkstattgespräche und Stammtische
- ✓ Vorträge und Workshops
- ✓ Test- und Erprobungsmöglichkeiten
- ✓ Checklisten, Leitfäden, Praxisbeispiele
- ✓ Gemeinsame Umsetzungsprojekte

Werden Sie Umsetzungspartner!

Wir begleiten Unternehmen bei der Planung und Umsetzung von Digitalisierungsprojekten.

Ihr Kontakt

Prof. Dr. Jens Bliedtner
Constance Möhwald, Patrick Ongom-Along, Ralf Klinkowski
Telefon: +49 (3641) 205-128 | Mail: fab3ddruck@eah-jena.de
Ernst-Abbe-Hochschule Jena | Carl-Zeiss-Promenade 2 | 07745 Jena
www.kompetenzzentrum-ilmenau.digital